

Популярные туристические маршруты по префектуре Ниигата

Путеводитель по районам префектуры

1. Замковые и портовые города с кухней из лососевых рыб

[День первый] Дом «Иёбоя» (музей лососевых рыб) ① ... Павильон традиционной резьбы по дереву «Цуйсю» в деревне Мураками ... Блюда из лососевых на обед в городе Мураками ... Пеший маршрут по замкам (весной ② и осенью: выставка старинных украшений) ... Размещение в европейской или традиционной японской гостинице (пример: г. Нагаока или гостиница на горячих источниках Цукиока или Сэнами)

[День второй] Озеро Хёко ... Музей северной культуры ③ ... Музей истории города Ниигата ... Торговые центры районов Бандай или Фурумат (дополнительный тур: танцовщицы гейги квартала Фурумат ⑤) ... Размещение в европейской или традиционной японской гостинице (пример: г. Ниигата или гостиница на горячих источниках Ивамуру)

[День третий] Синтоистский храм Яхико ④ ... Канатная дорога Яхико ... рыбный рынок Тэрадомари

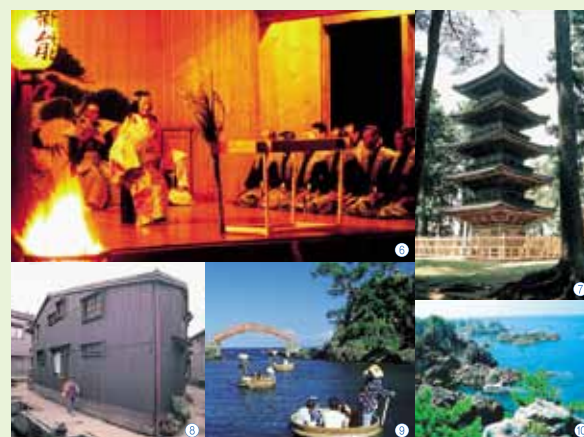


2. Культура и искусство острова Садо

[День первый] Павильон театра Но и театр Но семьи Хомма ⑥ ... Храм Мёсэн-дзи ⑦ ... Музей истории и легенд острова Садо / Место захоронения императора Дзюнтoku ... Размещение в европейской или традиционной японской гостинице (г. Садо)

[День второй] Парк золота Ниси-Микава ... Деревня Сюкунэги ⑧ ... Выставочный холл лодок Сэнгоку-фунэ и Музей коренных народностей Оги острова Садо ... Острова Ядзима и Кодзима ... Путешествие на лодках-корытах «тараи-бунэ» ⑨ ... Праздник Земли (август) ... Размещение в европейской или традиционной японской гостинице (г. Садо)

[День третий] Золотой рудник на острове Садо ... Резиденция судьи военного правительства на острове Садо ... Залив Сэнкаку ⑩ ... Прибрежная линия Осадо ... Тур на завод по производству саке



3. Традиционная японская и самурайская культура

[День первый] Храм Ринсэн-дзи ... Развалины замка Касугаяма ⑪ ... Замок Такада (весной: цветение сакуры ⑫; летом: фестиваль лотосов в Дзёэцу) ... храм Дзёко-дзи ... Размещение в европейской или традиционной японской гостинице (пример: гостиница на горячих источниках Унохама или Акакура)

[День второй] Храм Унто-ан ... Павильон Кайдзан-до (храм Сайфуку-дзи) ⑬ ... Храм Канко-дзи ... Префектуральный исторический музей ... (2 и 3 августа: фестиваль города Нагаока) ... Размещение в европейской или традиционной японской гостинице (пример: г. Нагаока или гостиница на горячих источниках Тэрадомари)

[День третий] Рыбный рынок Тэрадомари ... Синтоистский храм Яхико (осенью: фестиваль хризантем в Яхико) ④ ... Музей северной культуры ③ ... Парк Симидзу-эн и жилища самураев "Асигару-нагая" ... Размещение в европейской или традиционной японской гостинице (пример: гостиница на горячих источниках Цукиока или Сэнами)



4. Юдзава и Токамати: Снежные фестивали, горячие источники и открытые люди

[День первый] Посещение горячих источников в Юдзава ... Музей истории и народного искусства Юдзава ... Музей нобелевского лауреата Кавабата Ясунари (гост. Такахан) ... Музей саке «Понсю-кан» с возможностью дегустации ... Размещение в европейской или традиционной японской гостинице (пример: гостиница на горячих источниках Юдзава)

[День второй] Облачение в кимоно ⑭ в Доме культуры «Кинарэ» ... Прогулка по горным тропам (Художественные выставки Этиго-Цумари) ... Обед (Хэгисоба – местная разновидность традиционной гречневой лапши соба) ⑮ ... Буковая роща «Бидзин-баяси» («Лес красавиц») ⑯ ... Размещение в европейской или традиционной японской гостинице (пример: гостиница на горячих источниках Мацунояма)



5. Красота природы и лучшее в каждом времени года

Район Нагаока: Террасированные рисовые поля Ямакоси и фермы, где выращивают декоративных карпов Нисикигои ... Традиционные бои быков в Ямакоси ⑰ ... Фестиваль Нагаока (2 и 3 августа) ... Размещение в европейской или традиционной японской гостинице (пример: гостиница на горячих источниках Ёмогихира)

Район Мёко: Водопад Наэна ⑱ ... Пруд Имори ... Туристический центр Мёко ... Размещение в европейской или традиционной японской гостинице (горячие источники Акакура)

Район Итоигава: Пляжи Оясирадзу-Косирадзу ⑲ ... Яшмовые проливы реки Отаки ... Озеро Таканами ... Размещение в европейской или традиционной японской гостинице

Район Юдзава: Альпийский парк цветов «Арпу-но-сато» ⑳ ... Ущелье Дайгэнта ... Размещение в европейской или традиционной японской гостинице

Район Уонума: круиз по озеру Окутадами ... Природные красоты районов Окутадами ㉑ / Гиндзан-дайра / Одзэ ... Размещение в европейской или традиционной японской гостинице

Район Ага: Паровоз «Банъэцу-Моноготари» («Легенда Банъэцу») ... Усадьба «Кицунэ-ёмэ-ири» («Свадебная процессия лисиц») ... Круиз по реке Агано ㉒ ... Размещение в европейской или традиционной японской гостинице



6. Префектура Ниигата - родина японского горнолыжного спорта

Горнолыжные трассы Юдзава / Наэба
Горнолыжные трассы Мёко
Горнолыжные трассы Минами-Уонума
И многие-многие другие!

* Дополнительные туры:

Посещение Музея истории распространения лыж в Японии ㉓

